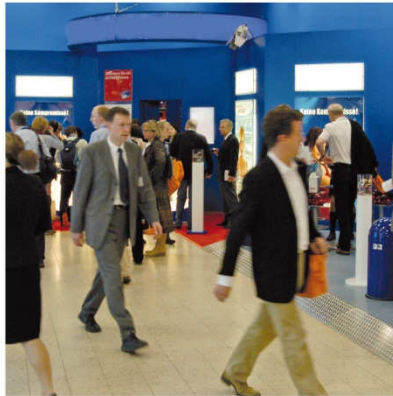
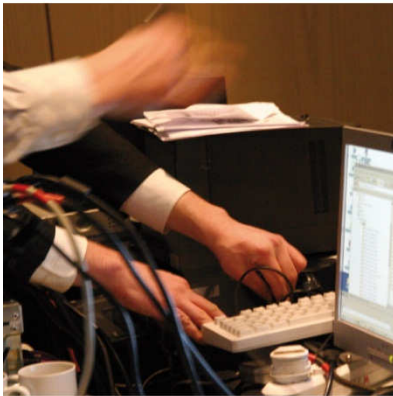


servicehandbuch

ALLE WICHTIGEN INFORMATIONEN Veranstaltungsort: So finden Sie uns.

Ihre Ansprechpartner: Wir beraten Sie kompetent. **Anlieferung, Auf- und Abbau:** Damit alles reibungslos funktioniert.



Online-Bestellungen für Zusatzausstattung bis spätestens
26. August 2016 über <http://laboratoriumsmedizin2016.de/>

m:con
VISION INTO CONVENTIONS

Deutscher Kongress der Laboratoriumsmedizin

28.-30. September 2016 (Industrierausstellung 29. und 30. September 2016 geöffnet)

Congress Center Rosengarten Mannheim

servicehandbuch

FÜR AUSSTELLER: Alle wichtigen Informationen – kompakt und übersichtlich

Auf den folgenden Seiten geben wir Ihnen die wichtigsten Informationen an die Hand, die Sie für eine erfolgreiche Ausstellungsbeteiligung im Congress Center Rosengarten Mannheim benötigen. Sie finden hier alle relevanten Fakten und Daten zum Veranstaltungsort, zu Ihrer Ausstellungsfläche, die Vorgaben zu Auf- und Abbau und natürlich Ihre Ansprechpartner.*

Als erfahrener Kongressorganisator und Eventproduzent bietet die m:con – mannheim:congress GmbH, im Folgenden m:con genannt, individuelle Lösungen – konzeptionell und organisatorisch stark mit eigener hochmoderner Technik.

Das professionelle m:con-Team unterstützt Sie gerne jederzeit.

*Änderungen bleiben vorbehalten.

servicehandbuch

FÜR AUSSTELLER: Alle wichtigen Informationen – kompakt und übersichtlich

Inhalt

01 Veranstaltungsort und Daten der Veranstaltung	4
02 Ansprechpartner	6
03 Anfahrt zum Veranstaltungsort	8
04 Information zu Anlieferung und Aufbau	11
05 Standinformationen von A – Z	13
06 Gastronomische Betreuung	23
07 Haftungsausschluss	23

Bitte leiten Sie alle notwendigen Informationen zur Ausstellung rechtzeitig an Ihren Messebauer weiter!

servicehandbuch

FÜR AUSSTELLER: Alle wichtigen Informationen – kompakt und übersichtlich

01 | Veranstaltungsort und Daten der Veranstaltung

■ Veranstaltungsort

m:con

Congress Center Rosengarten Mannheim

Rosengartenplatz 2

68161 Mannheim

Deutschland

www.rosengarten-mannheim.de

■ Aufbauzeiten und Hinweise zum Aufbau

Mittwoch, 28.09.2016, 07:00 – 22:00 Uhr

ACHTUNG: In Ebene 2 muss bis 17:00 Uhr der Aufbau abgeschlossen sein wegen Eröffnungsveranstaltung!

Vorabau am Dienstag, 27.09.2016 nachmittags 13:00 – 22:00 Uhr

nach vorheriger Anmeldung nur für Stände ab 20 qm möglich!

Bitte beachten Sie, dass aufgrund der Lärmbelästigung Ausstellungsgüter nur bis 22.00 Uhr entladen werden dürfen. Ab 22.00 Uhr ist nach vorheriger Absprache und Genehmigung durch den Veranstalter nur noch der Aufbau im Haus gestattet.

**Bitte beachten
Sie: Entladen ist
nur bis 22.00 Uhr
gestattet!**

■ Öffnungszeiten der Ausstellung

Donnerstag, 29.09.2016, 08:30 – 18:45 Uhr

Freitag, 30.09.2016, 08:30 – 17:45 Uhr

■ Abend der Industrie

Am Donnerstag, 29.09.2016, 18:45 – ca. 22:00 Uhr findet in der Industrieausstellung der „Abend der Industrie“ (Get together) statt. Dieses Rahmenprogramm haben wir bewusst in der Industrieausstellung geplant, um Ihnen die Möglichkeit zu geben, abseits der Kongressatmosphäre mit den Teilnehmern in Kontakt zu treten. Die Teilnahme ist für die Kongressteilnehmer kostenfrei, die Bewirtung wird über den Kongress gestellt. Gerne dürfen Sie an Ihren Ständen im Rahmen Ihrer Möglichkeiten die Teilnehmer ebenfalls bewirten. Die Kosten für diese Bewirtung sind von den Ausstellern selbst zu tragen.

Die Anwesenheit der Aussteller an Ihren Ständen ist erwünscht!

■ Abbauzeiten und Hinweise zum Abbau

Freitag, 30.09.2016, 18:00 – 22:00 Uhr

Samstag, 01.10.2016, 07:00 – 14:00 Uhr

servicehandbuch

FÜR AUSSTELLER: Alle wichtigen Informationen – kompakt und übersichtlich

Bitte beachten Sie, dass aufgrund der Lärmbelästigung Ausstellungsgüter nur bis 22.00 Uhr geladen werden dürfen. Ab 22.00 Uhr ist nach vorheriger Absprache und Genehmigung durch den Veranstalter nur noch der Abbau im Haus gestattet.

Die Abbaueiten sind unbedingt einzuhalten, da ansonsten laufende und nachfolgende Veranstaltungen gestört werden. Nicht rechtzeitig abgebaute Stände werden kostenpflichtig geräumt!

**Bitte beachten
Sie: Laden ist
nur bis 22.00 Uhr
gestattet!**

servicehandbuch

FÜR AUSSTELLER: Alle wichtigen Informationen – kompakt und übersichtlich

02 | Ansprechpartner

■ Veranstalter

Deutsche Vereinte Gesellschaft für Klinische Chemie und Laboratoriumsmedizin
e.V. (DGKL)
Friesdorfer Str. 153
53175 Bonn
T: +49 (0) 228 9268 95 - 22
F: +49 (0) 118 9268 95 - 27
geschaeftsstelle@dgkl.de
www.dgkl.de

Dachverband für Technologen/-innen und Analytiker/-innen in der Medizin
Deutschland e.V.
Spaldingstr. 110b
20097 Hamburg
T : +49 (0) 40 235117- 0
F : +49 (0) 40 2333 - 73
info@dvta.de
www.dvta.de

■ Ausstellungsorganisation

m:con – mannheim:congress GmbH
Esther Mertlbauer
Rosengartenplatz 2
68161 Mannheim
Deutschland
T: +49 (0)621 4106-151
F: +49 (0)621 410680-151
esther.mertlbauer@mcon-mannheim.de
www.mcon-mannheim.de

■ Ausstellerausweise

m:con – mannheim:congress GmbH
Sabine Treiber
Rosengartenplatz 2
68161 Mannheim
Deutschland
T: +49 (0)621 4106-174
F: +49 (0)621 410680-174
sabine.treiber@mcon-mannheim.de
www.mcon-mannheim.de

servicehandbuch

FÜR AUSSTELLER: Alle wichtigen Informationen – kompakt und übersichtlich

■ Hotelzimmervermittlung

m:con – mannheim:congress GmbH

Claudia Morio

Rosengartenplatz 2

68161 Mannheim

Deutschland

T: +49 (0)621 4106 - 8641

F: +49 (0)621 410680 - 80222

claudia.morio@mcon-mannheim.de

www.mcon-mannheim.de

servicehandbuch

FÜR AUSSTELLER: Alle wichtigen Informationen – kompakt und übersichtlich

03 | Anfahrt zum Veranstaltungsort

■ Anfahrt über die Autobahn

Autobahn A6/A67

- Autobahnkreuz Mannheim → A656 Richtung Mannheim-Mitte
- Augustaanlage durchfahren bis zum Wasserturm
- Das Congress Center Rosengarten befindet sich nördlich vom Wasserturm

Autobahn A61

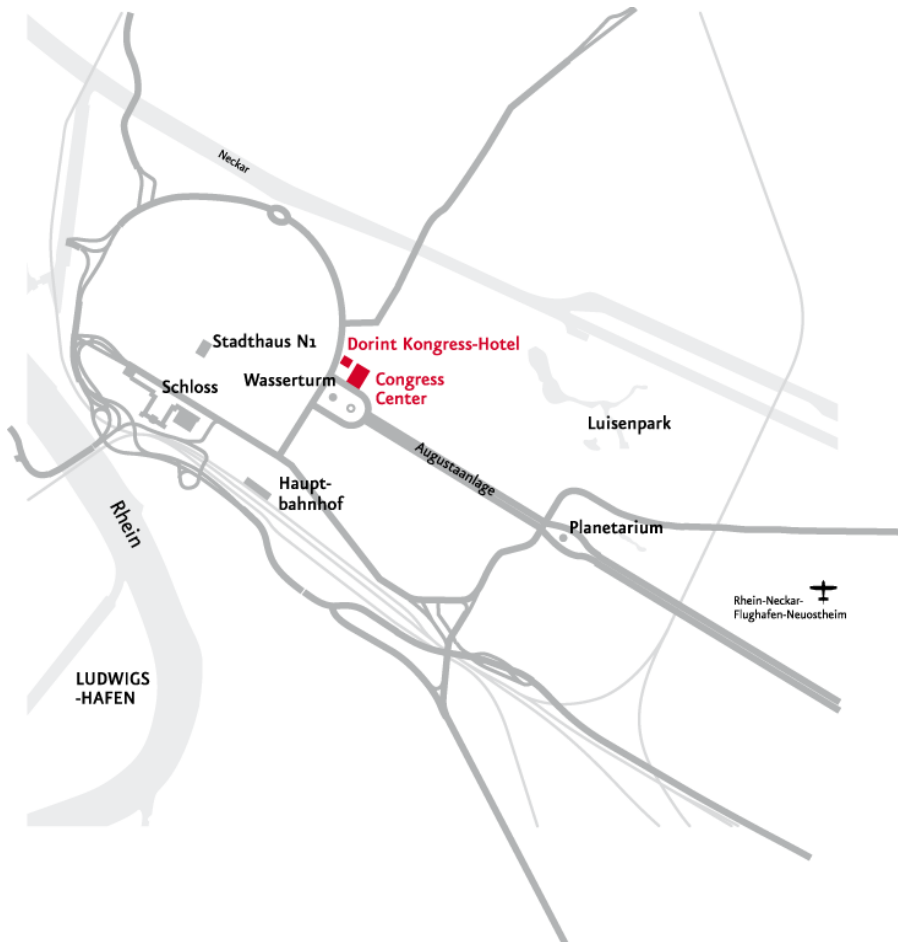
- Autobahnkreuz Ludwigshafen → Richtung Ludwigshafen/Mannheim
- Rheinbrücke überqueren → Wegweisern Richtung „CC Rosengarten“ folgen



servicehandbuch

FÜR AUSSTELLER: Alle wichtigen Informationen – kompakt und übersichtlich

■ Anfahrt über die Innenstadt



servicehandbuch

FÜR AUSSTELLER: Alle wichtigen Informationen – kompakt und übersichtlich

■ Parkmöglichkeiten



Ihnen stehen die Tiefgaragen „Congress Center Rosengarten“ und „Dorint“, welche zum Congress Center Rosengarten gehören, mit ca. 700 Parkplätzen zur Verfügung. Bitte beachten Sie die zulässige Fahrzeughöhe bis 1,90 m. Das Parken auf dem Außengelände des Congress Center Rosengarten ist nicht zulässig.

Das Parken auf dem Außengelände des Congress Center Rosengarten ist nicht zulässig.

Fahrzeuge mit einer Höhe über 1,90 m können auf dem nahe gelegenen Parkplatz (Nähe Carl-Benz-Stadion, Richtung Flugplatz Neuostheim, Theodor-Heuss-Anlage 12), abgestellt werden: vor dem KPMG-Gebäude zweimal rechts abbiegen, Parkplatz auf der linken Seite. Zurück zum Rosengarten kommt man mit der Straßenbahn Linie 6. Weitere Parkmöglichkeiten finden sie auf dem Neuen Messplatz (Maybachstraße). Bitte beachten Sie, dass es sich um öffentliche Parkplätze handelt, auf deren Verfügbarkeit das Congress Center Rosengarten keinen Einfluss hat!

servicehandbuch

FÜR AUSSTELLER: Alle wichtigen Informationen – kompakt und übersichtlich

04 | Information zu Anlieferung und Aufbau

■ Anlieferung

Anlieferungen können aus Platzgründen erst an den Auftageen erfolgen. Anlieferungen vor den Auftageen haben aus organisatorischen Gründen **kostenpflichtig** über die Spedition Schenker (Adresse siehe Einlagerung, Seite 12) zu erfolgen, andernfalls werden sie **kostenpflichtig** zurück geschickt. Bitte geben Sie bei Anlieferungen von Werbe- und Prospektmaterialien sowie anderer Gegenstände folgende erweiterte Adresse an:

Congress Center Rosengarten

Deutscher Kongress der Laboratoriumsmedizin 2016

Firmenname

Name Ihres Ansprechpartners vor Ort

Mobil-Nr. Ihres Ansprechpartners vor Ort

Stand-Nr.

Rosengartenplatz 2

68161 Mannheim

Deutschland

Bitte beachten Sie, dass die Anlieferungen grundsätzlich direkt auf die Standfläche erfolgen müssen. Das Congress Center Rosengarten und der Veranstalter nehmen keine Anlieferungen entgegen und übernehmen für Anlieferungen keine Haftung: **jede Anlieferung erfolgt auf eigenes Risiko.**

Das Congress Center Rosengarten und der Veranstalter nehmen keine Anlieferungen entgegen und übernehmen für Anlieferungen keine Haftung: jede Anlieferung erfolgt auf eigenes Risiko.

servicehandbuch

FÜR AUSSTELLER: Alle wichtigen Informationen – kompakt und übersichtlich

■ Be- und Entladen auf dem Gelände des Congress Center Rosengarten

Die Zufahrt zum Congress Center Rosengarten vom Friedrichsring aus ist mit einer Schranke versehen. Diese Schranke wird durch den Pförtner geöffnet. Bitte beachten Sie, dass PKW für die Anlieferung und Abholung kostenpflichtig in der Tiefgarage geparkt werden müssen. Lediglich Fahrzeuge mit einer Höhe über 1,90 m dürfen während des Auf- und Abbaus und nur zum Be- und Entladen auf das Gelände fahren!

Bei der Einfahrt wird ein Mitarbeiter des Hauses die Einfahrtszeit und die Handy-Nr. des Fahrers notieren und einen Zeitpunkt der Ausfahrt vereinbaren. Sollten Sie Paletten anliefern, bitten wir Sie zu beachten, dass das Congress Center Rosengarten keinen Hubwagen zur Verfügung stellen kann und dieser selbst mitgebracht werden muss.

Lediglich Fahrzeuge mit einer Höhe über 1,90 m dürfen während des Auf- und Abbaus und nur zum Be- und Entladen auf das Gelände fahren!

■ Aufzüge/Lastenaufzüge

Für Anlieferungen in Ebene 2 und Ebene 3 im Congress Center Rosengarten stehen 2 Lastenaufzüge zur Verfügung.

	Breite	Höhe	Tiefe	Tragkraft
Aufzug linkes Foyer	1,70 m	1,95 m	3,80 m	3.500 kg
Aufzug rechtes Foyer	1,55 m	1,95 m	2,80 m	1.500 kg
Lastenaufzüge außen	2,60 m	2,40 m	5,90 m	5.000 kg

■ Einlagerung

Die Einlagerung von Ausstellungsmaterialien oder Leergut jeglicher Art vor, während oder nach der Veranstaltung im Congress Center Rosengarten ist grundsätzlich nicht möglich.

Die Einlagerung von Leergut können Sie z.B. über die Spedition Schenker abwickeln:

Schenker Deutschland AG

Messen- / Spezialtransporte
Herr Juan-Carlos Vaz-Valero
Rotterdammer Str. 29-35
68219 Mannheim
T: +49 (0)621 / 44 520 382
F: +49 (0)621 / 44 520 389
juan-carlos.vaz-valero@dbschenker.com

servicehandbuch

FÜR AUSSTELLER: Alle wichtigen Informationen – kompakt und übersichtlich

05 | Standinformationen von A – Z

Für alle ins Congress Center Rosengarten eingebrachten Ausstellungsstände, Einrichtungen, Exponate, Materialien und Werbeträger sind die gesetzlichen Bestimmungen und Verordnungen in der jeweils gültigen Fassung zu beachten!

■ Abhängungen

Abhängungen sind im Congress Center Rosengarten nur teilweise möglich und bedürfen der schriftlichen Genehmigung der Ausstellungsorganisation. Angaben über Hängepunkte, Belastungen etc. müssen direkt bei der Veranstaltungstechnik angefordert werden:

m:con – mannheim:congress GmbH

Veranstaltungstechnik

Jens Georgi

T: +49 (0)621 / 4106 184

jens.georgi@mcon-mannheim.de

Bitte beachten Sie, dass die Ausführung der Abhängungen ausschließlich über m:con realisiert werden darf.

■ Audio/Visuelle Vorführungen

Vorführungen jeglicher Art auf dem Stand erfordern die Genehmigung des Veranstalters. Die Genehmigung wird unter der Voraussetzung erteilt, dass durch die Vorführung die Nachbarstände sowie der laufende Kongress nicht beeinträchtigt oder gestört werden.

Der Veranstalter ist berechtigt, bei Missachtung die Unterbrechung der Vorführung anzuordnen.

■ Ausstellerausweise

Aussteller erhalten pro angefangene 10 qm 2 kostenfreie Ausstellerausweise. Für Rückfragen wenden Sie sich bitte per E-Mail an Frau Sabine Treiber über sabine.treiber@mcon-mannheim.de. Ausstellerausweise berechtigen nicht zum Zutritt in die Vorträge!

servicehandbuch

FÜR AUSSTELLER: Alle wichtigen Informationen – kompakt und übersichtlich

■ Bauhöhe

Die maximalen Standbauhöhen variieren in den einzelnen Ebenen. Baulich bedingte Einschränkungen sind überall zu beachten.

- Im Foyer der Ebene 2: 2,80 m (keine Standbauten unterhalb des Brandschutzvorhangs!)
- In der Ebene 3: 3,50 m

Darüber hinaus gehende Standbauhöhen müssen vorher mit der Ausstellungsorganisation abgestimmt und durch sie genehmigt werden.

Bodenbeläge aller Art ab einer Höhe von 4 mm sind genehmigungspflichtig und müssen durch eine Kontrastfarbe deutlich kenntlich gemacht und gegen Stolpern gesichert werden. Darüber hinaus sind Bodenbeläge über 2,50 cm durch Schrägkanten in einer Kontrastfarbe zu sichern.

■ Beleuchtung

Die allgemeine Beleuchtung im Congress Center Rosengarten reicht unter Umständen nicht aus, um die einzelnen Stände wirksam auszuleuchten. Für die Beleuchtung des Ausstellungsstandes hat der Aussteller selbst Sorge zu tragen. In Ihrem eigenen Interesse empfehlen wir die Einplanung zusätzlicher Beleuchtungs-Installationen am Stand.

■ Beschädigungen

Für Beschädigungen an Einrichtungen des Congress Center Rosengarten, Fußböden etc. sowie an dem miet- oder leihweise zur Verfügung gestellten Material haftet der Aussteller.

■ Bestellungen von Zusatzausstattungen

Bestellungen von Zusatzausstattungen können Sie ausschließlich online über www.laboratoriumsmedizin2016.de/ bis zum **26. August 2016** vornehmen.

Nachbestellungen können nur noch eingeschränkt vor Ort mit einem Preisaufschlag von 20 Prozent vorgenommen werden.

■ Bewachung

Die allgemeine Überwachung übernimmt der Veranstalter ohne Haftung für Verluste oder Beschädigungen. Für Gegenstände, die in das Haus eingebracht werden, wird seitens m:con keine Haftung übernommen.

Die maximalen Standbauhöhen variieren in den einzelnen Ebenen. Baulich bedingte Einschränkungen sind überall zu beachten.

Bestellungen von Zusatzausstattungen ausschließlich online!

servicehandbuch

FÜR AUSSTELLER: Alle wichtigen Informationen – kompakt und übersichtlich

Für die gesonderte Bewachung des Standes und der Ausstellungsgüter hat der Aussteller selbst zu sorgen. Standwachen können ausschließlich online bestellt werden.

■ Bodenbelag

Ebene 2 und Ebene 3: Teppichboden dunkelanthrazit

Teppichböden und andere Böden sind unfallsicher zu verlegen und dürfen nicht über die Standgrenze hinausragen.

Bei Verlegung von Böden mit doppelseitigem Klebeband ist auf rückstandslose Beseitigung beim Abbau zu achten. Nicht entfernte Verschmutzungen werden auf Kosten des Ausstellers beseitigt.

Die zulässige Bodenbelastung beträgt 500 kg pro qm. Werden Exponate mit einem höheren Gewicht vorgesehen, so ist dies mit der Ausstellungsleitung abzusprechen und von ihr zu genehmigen. Punktbelastungen sind in jedem Fall zu vermeiden.

Bei Verlegung von Böden mit doppelseitigem Klebeband ist auf rückstandslose Beseitigung beim Abbau zu achten.

■ Brandschutz

Alle Standmaterialien müssen schwer entflammbar nach DIN 4102-1 mindestens B1 sein. Der Nachweis der Schwerentflammbarkeit ist jederzeit am Stand bereitzuhalten.

Die im Congress Center Rosengarten vorhandenen Feuerlöscher, Wandhydranten und Druckknopfmelder dürfen unter keinen Umständen verbaut oder unzugänglich gemacht werden. Es ist ebenso untersagt, deren Hinweisschilder unkenntlich zu machen.

■ Diebstahl

Um die Gefahr eines Diebstahls so gering wie möglich zu halten, bitten wir Sie im eigenen Interesse, Ihren Stand nach Anlieferung von Exponaten nicht unbeaufsichtigt zu lassen. Generell ist eine Standwache, insbesondere für die Nächte zu empfehlen. Auf jeden Fall sollten Sie wertvolle Güter nachts verschließen.

Wir legen Ihnen nahe Ihren Stand während der Öffnungszeiten niemals unbesetzt zu lassen und diebstahlgefährdete Güter speziell zu sichern. Beim Abbau bitten wir Sie, Ihren Stand erst zu verlassen, wenn wertvolle

servicehandbuch

FÜR AUSSTELLER: Alle wichtigen Informationen – kompakt und übersichtlich

Exponate verladen oder dem Spediteur übergeben worden sind. Sollte dies nicht möglich sein, ist die Buchung einer Standwache ratsam.

■ Elektroinstallationen

Verlegungen von Leitungen außerhalb des Standes sowie die Anschlüsse an das Versorgungsnetz dürfen nur von Mitarbeiter der m:con ausgeführt werden. Für Elektroinstallationen innerhalb des Standes sowie das Verlegen von Leitungen gelten die Vorschriften des VDE. Es wird empfohlen auch für Arbeiten innerhalb der Stände m:con zu beauftragen. Die Verantwortung für die Selbstinstallation am Stand trägt der Aussteller. Sollten Sie Elektroinstallationen an einer bestimmten Stelle wünschen, dürfen wir Sie bitten, uns eine entsprechende Standskizze zukommen zu lassen.

Die Geräte und die Beleuchtung der Stände sind durch den Aussteller täglich nach Veranstaltungsende bzw. vor Verlassen des Standes vom Stromnetz zu trennen.

Bei Nichtbeachtung hinsichtlich der Abschaltung der Geräte und Beleuchtung behält sich m:con vor, dem Aussteller den zusätzlichen Stromverbrauch in Rechnung zu stellen.

Bestellungen des Strombedarfs können ausschließlich online vorgenommen werden.

■ Entsorgung

Generell sind für Standbau und -betrieb wiederverwendbare und die Umwelt möglichst wenig belastende Materialien einzusetzen. Es ist nicht zulässig, Materialien im Congress Center Rosengarten zurückzulassen. Zurückgelassene Materialien werden ohne Prüfung des Wertes zu Lasten des Ausstellers zu einer erhöhten Gebühr entsorgt.

■ Feinstaubplakette

Bitte beachten Sie, dass seit 01. Januar 2013 eine grüne Feinstaubplakette in mehreren Zonen in Mannheim dringend erforderlich ist. Einbezogen sind auch die Bereiche rund um den Wasserturm und das Congress Center Rosengarten. Die Plakette ist bei allen Zulassungsstellen, TÜV, DEKRA und autorisierten Werkstätten sowie über das Internet erhältlich.

Geräte und Beleuchtung der Stände sind täglich nach Veranstaltungsende bzw. vor Verlassen des Standes auszuschalten!

Zufahrt und Parken seit 01.01.2013 nur noch mit grüner Feinstaubplakette!

servicehandbuch

FÜR AUSSTELLER: Alle wichtigen Informationen – kompakt und übersichtlich

■ Flucht- und Rettungswege

Die Gänge zwischen den Ausstellungsflächen dienen im Notfall als Rettungswege! Sie dürfen zu keiner Zeit durch abgestellte oder in den Gang hineinragende Gegenstände eingeengt oder versperrt werden. **Die Rettungswege sind jederzeit freizuhalten.**

Die Ausgangstüren und Notausstiege und deren Kennzeichnung dürfen nicht verbaut, überbaut, versperrt, verhängt oder sonst unkenntlich gemacht werden.

■ Gabelstapler / Handhubwagen

Bitte beachten Sie, dass das Congress Center Rosengarten keinen Gabelstapler oder Hubwagen zur Verfügung stellen kann. Diesen Service können Sie über die Spedition Schenker (Adresse siehe Einlagerung, Seite 12) abwickeln.

Die Nutzung von Gabelstaplern innerhalb des Congress Center Rosengarten ist nicht gestattet.

■ Gefahrstoffe

Die Verwendung von offenem Feuer oder Licht, z.B. Spiritus, Heizöl, Gas etc. ist untersagt.

■ Glas- und Acrylglasbau

Für Aufbauten darf nur Sicherheitsglas verwendet werden. Kanten von Glasscheiben müssen entweder abgerundet oder so bearbeitet werden, dass eine Verletzungsgefahr ausgeschlossen ist. Ganzglasbauteile sind in Augenhöhe zu markieren.

■ Hausrecht

m:con sowie von m:con beauftragte Dienstleister üben gegenüber den Ausstellern, deren Messebauern und allen in den Veranstaltungsräumen befindlichen Personen das Hausrecht aus. Der Veranstalter behält sich vor, Personen die sich nicht an die Anordnungen von m:con bzw. von m:con beauftragte Personen halten oder gegen die Teilnahmebedingungen verstoßen, aus dem Congress Center Rosengarten zu verweisen oder ein Hausverbot auszusprechen. m:con, von m:con beauftragte Personen, der Polizei, der Feuerwehr und der Aufsichtsbehörde ist stets freier Zutritt zu den Ständen zu gewähren.

servicehandbuch

FÜR AUSSTELLER: Alle wichtigen Informationen – kompakt und übersichtlich

■ Holzbearbeitung

Beim Einsatz von Holzbearbeitungsmaschinen besteht laut GefStoffV §8 Abs. 2.2 und 2.7 die Notwendigkeit einer entsprechenden Absaugung. Bei Missachtung dieser Richtlinie muss das Congress Center Rosengarten auf die Einstellung der Aufbauarbeiten bestehen.

■ Hotelzimmervermittlung

Wenn Sie Hotelzimmer reservieren möchten, können Sie dies gerne über m:con tun. Dazu wenden Sie sich bitte an die m:con Hotelzimmervermittlung, Frau Claudia Morio, claudia.morio@mcon-mannheim.de.

■ Infocounter für Aussteller

Während des Aufbaus und der Veranstaltung wird am Tagungscounter ein Infocounter für Aussteller eingerichtet. Dort steht Ihnen ein Mitarbeiter für alle Fragen rund um Ihre Ausstellungsbeteiligung und für Nachbestellungen zur Verfügung.

■ Internetanschluss / EDV

Bitte beachten Sie bei Bestellungen von Internetanschlüssen, dass die Konfiguration oder Installation zusätzlicher, vom Aussteller eingebrachter Hardware und Software nicht im Lieferumfang enthalten ist. Der Aussteller ist für die Einhaltung lizenzrechtlicher Bestimmungen bei selbst eingebrachter Software verantwortlich.

Bestellungen der Internetanschlüsse und des EDV-Equipments können ausschließlich online vorgenommen werden. Der Aussteller übernimmt für die Dauer der Anmietung die Haftung für das angemietete technische Equipment.

WLAN-Basisversion

Das Congress Center Rosengarten stellt eine kostenfreie WLAN-Basisversion (Bandbreite 768 kb/ 256 kb pro Gerät; nutzbare Dienste: http, https, mail) zur Verfügung. Der Datenverkehr wird zugunsten des Premium-WLAN gebremst. Die Zugangsdaten werden vor Ort veröffentlicht.

WLAN-Premiumversion

Die kostenpflichtige WLAN-Premiumversion beinhaltet die Nutzung aller legalen Internetdienste und eine unlimitierte WLAN-Bandbreite pro Gerät. Der Datenverkehr wird gegenüber der Basisversion bevorzugt.

servicehandbuch

FÜR AUSSTELLER: Alle wichtigen Informationen – kompakt und übersichtlich

Bestellungen des Premium-WLAN können ausschließlich über das Onlineformular vorgenommen werden.

Der Aufbau und Betrieb eigener WLAN-Netze ist im Congress Center Rosengarten nicht gestattet! Bei Zuwiderhandlung entstehen gegebenenfalls Schadensersatzansprüche des Veranstalters bzw. der betroffenen Nachbaraussteller.

Für größeren Datenverkehr und aufwändige Präsentation am Stand mit nicht-mobilen Endgeräten empfehlen wir die Buchung eines Breitband-LAN-Anschlusses.

■ Kongressgutscheine

Es besteht die Möglichkeit, im Vorfeld der Veranstaltung Kongressgutscheine an Ihre Kunden zu verteilen. Die Gestaltung der Kongressgutscheine können Sie selbst übernehmen. Wir dürfen Sie bitten, vorab einen Entwurf zur Genehmigung an die m:con Teilnehmerregistrierung, Frau Sabine Treiber, E-Mail: sabine.treiber@mcon-mannheim.de zu schicken. Die Abrechnung erfolgt nach Anzahl der eingetauschten Gutscheine.

■ Kraftfahrzeuge

Das Ausstellen von Kraftfahrzeugen im Congress Center Rosengarten muss der m:con Ausstellungsorganisation über das entsprechende Formular im Anhang bis spätestens 6 Wochen vor Aufbaubeginn eingereicht werden. Die auf dem Formular genannten Bedingungen sind zwingend einzuhalten. Bei Nichtbeachtung wird das Fahrzeug entfernt. Eventuell anfallende Kosten werden dem Aussteller zu Lasten gelegt.

■ Lagerung von Informationsmaterial / Broschüren

Die Lagerung von Informationsmaterial ist nur in der unbedingt erforderlichen Tagesmenge und nur auf der Standfläche zulässig. Eine Lagerung außerhalb der zugeteilten Standfläche ist nicht gestattet.

■ Leergut

In den Ständen, außerhalb der Stände, im Congress Center Rosengarten und auf dem Außengelände des Congress Center Rosengarten darf während Aufbau, Kongressdauer und Abbau kein Leergut gelagert werden. Anfallendes Leergut ist unverzüglich zu entfernen.

servicehandbuch

FÜR AUSSTELLER: Alle wichtigen Informationen – kompakt und übersichtlich

Abtransport und Einlagerung können Sie über die Spedition Schenker (Adresse siehe Einlagerung, Seite 12) abwickeln.

■ Messebauer

Das Servicehandbuch und alle wichtigen Informationen zur Ausstellung sind vom Aussteller unbedingt und rechtzeitig an den Messebauer und andere Dienstleister weiterzuleiten.

Das Servicehandbuch steht Ihnen jederzeit online unter www.laboratoriumsmedizin2016.de/ zur Verfügung.

Das Service-
handbuch steht
online zur
Verfügung!

■ Parktickets

Für die Kongresstage vom 28.09. bis 30.09.2016 stehen den Ausstellern ermäßigte Parktickets zum Preis von 12,00 Euro pro Tag inklusive gesetzlicher MwSt. zur Verfügung. Die Parktickets sind für die Tiefgaragen „Rosengarten“ und „Dorint Hotel Mannheim“ gültig.

Für die Einfahrt in die Tiefgarage ziehen Sie bitte ein Parkticket. Gegen Vorlage der Rechnung und gegen Rückgabe des Einfahrttickets werden die bestellten Ausfahrttickets am Infocounter für Aussteller ausgegeben. Bitte beachten Sie, dass die Parktickets im Vorfeld nicht versendet werden.

■ Planung des Standbaus

Jeder Aussteller ist verpflichtet, seine Standplanung den baulichen Gegebenheiten im Congress Center Rosengarten anzupassen und sich über Lage und Maß etwaiger Einbauten, insbesondere Hallensäulen, Feuermelder, Wandhydranten, Lüftungssysteme sowie Bodenunebenheiten, etc. vor Ort selbst zu informieren. m:con übernimmt keine Gewähr für die Richtigkeit von Maßen auf Hallen- und Standplänen.

■ Rauchen

Das Rauchen ist im gesamten Gebäude des Congress Center Rosengarten zu jeder Zeit strikt untersagt.

Es gilt absolutes
Rauchverbot im
gesamten Gebäude
des Congress Center
Rosengarten!

■ Servicecounter für Aussteller

Während des gesamten Aufbaus wird ein Servicecounter für Aussteller in Ebene 2 am Tagungscounter eingerichtet. Dort steht Ihnen ein Mitarbeiter für alle Fragen rund um Ihre Ausstellungsbeteiligung und für Nachbestellungen von Zusatzausstattung Ihres Standes zur Verfügung.

servicehandbuch

FÜR AUSSTELLER: Alle wichtigen Informationen – kompakt und übersichtlich

■ **Standaufbau**

Alle Stände sind selbsttragend zu erstellen. Säulen, Pfeiler, Wandvorsprünge etc. innerhalb der Ausstellungsstände sind Bestandteil der zugeteilten Flächen. Die Befestigung an Hallenwänden, Säulen und Fußböden ist untersagt. Für die Sicherheit des Standes ist der Aussteller verantwortlich und nachweispflichtig.

Es ist untersagt, über die zugeteilte Standfläche hinaus zu bauen. Auch Beleuchtungskörper und Schilder dürfen nicht über die Standgrenzen hinausragen. m:con behält sich vor, für die zusätzlich genutzte Fläche dem Aussteller eine nachträgliche Standmiete in Rechnung zu stellen.

Das Ankleben von Werbematerialien an den Wänden, Säulen oder sonstigen Gegenständen des Veranstaltungsortes ist nicht gestattet. Für Schäden bei Zuwiderhandlungen haftet der Aussteller.

Sichtbare Standrückseiten, die an Nachbarstände grenzen oder frei stehen sind glatt und farblich neutral (weiß oder lichtgrau) zu gestalten.

Fluchtwege, Feuermelder, Hydranten, elektrische Verteiler, Schalttafeln und Fernsprechverteiler müssen frei zugänglich bleiben. Es muss ein Sicherheitsabstand von mindestens 0,5 m zu den Deckensprinklern eingehalten werden.

m:con behält sich vor, Abänderungen unzureichender oder nicht genehmigter Standaufbauten sowie die Entfernung ungeeigneter Exponate, die sich als belästigend oder gefährdend für die Besucher oder benachbarten Aussteller erweisen, zu verlangen. Bei gravierenden Sicherheitsmängeln kann auch die teilweise oder vollständige Schließung eines Standes angeordnet werden.

■ **Standüberdachungen**

Um den Sprinklerschutz nicht zu beeinträchtigen, müssen Stände nach oben hin grundsätzlich offen sein. Überdachungen sind nur in Ausnahmen möglich und müssen von der Ausstellungsorganisation genehmigt werden.

Für genehmigte Überdachungen muss ein Nachweis der Sprinklertauglichkeit am Stand bereitgehalten werden.

■ **Strahlenschutz**

Der Einsatz von radioaktiven Stoffen und der Betrieb von Röntgenanlagen, Störstrahlen und Laseranlagen ist genehmigungspflichtig und muss bei der zuständigen Behörde angezeigt werden. Die gesetzlichen Sicherheits-

servicehandbuch

FÜR AUSSTELLER: Alle wichtigen Informationen – kompakt und übersichtlich

bestimmungen und Verordnungen sind in der jeweils gültigen Fassung einzuhalten. Gesetzlich vorgeschriebene Genehmigungen sind vom Aussteller bei den entsprechenden Behörden zu beantragen und müssen mindestens 6 Wochen vor Veranstaltungsbeginn bei der Ausstellungsorganisation vorliegen.

■ **Trennschleifarbeiten und alle Arbeiten mit offener Flamme**

Schweiß-, Schneid-, Löt-, Auftau-, Trennschleif- und sonstige feuergefährliche Arbeiten müssen vor Arbeitsbeginn angezeigt und täglich schriftlich beim Congress Center Rosengarten beantragt werden.

Bei den Arbeiten ist die Umgebung gegen Gefahren ausreichend abzuschirmen. Löschmittel sind in unmittelbarer Nähe einsatzbereit zu halten.

■ **Versicherung**

Der Aussteller haftet für jeden Personen- und Sachschaden, der durch den Betrieb des von ihm eingesetzten Ausstellungsstandes und -gutes entsteht. Es wird den Ausstellern empfohlen, für einen ausreichenden Versicherungsschutz zu sorgen.

■ **Werbung**

Werbung aller Art ist nur innerhalb des vom Aussteller gemieteten Standes für die eigene Firma des Ausstellers und nur für die von ihr hergestellten oder vertriebenen Ausstellungsgüter erlaubt. Alle Werbemaßnahmen außerhalb der Standfläche müssen durch die Ausstellungsorganisation genehmigt werden.

servicehandbuch

FÜR AUSSTELLER: Alle wichtigen Informationen – kompakt und übersichtlich

06 | Gastronomische Betreuung

Speisen und Getränke für die Bewirtung an Ihrem Stand erhalten Sie durch den Servicepartner des Congress Center Rosengarten über folgenden Link zum Messebestellschein:

<http://hotel-mannheim.dorint.com/de/tagungen-und-feiern/messe/>

Weitere Fragen beantwortet gerne Ihr Kontakt im

Dorint Kongresshotel Mannheim

- Bankettabteilung –

Graziella Amato

Friedrichsring 6

68161 Mannheim

Deutschland

T: +49 (0)621 / 41 06 406

F: +49 (0)621 / 41 06 417

graziella.amato@dorint.com

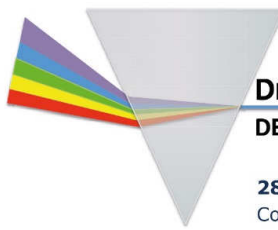
Bitte beachten Sie, dass die Bestellung von Speisen und Getränken ausschließlich über diesen konzessionierten Gastronom erfolgen darf. Wenn Sie eine Belieferung durch einen anderen Dienstleister wünschen, müssen vorherige Absprachen getroffen werden. Das Dorint Kongresshotel Mannheim kann für die Abtretung seiner Gastronomierechte eine Ablösezahlung verlangen. Diese wird je Quadratmeter Ausstellungsfläche und pro Ausstellungstag zzgl. der gesetzlichen Mehrwertsteuer berechnet. Bitte halten Sie in jedem Fall mit unserem Servicepartner Rücksprache.

07 | Haftungsausschluss

Für Gegenstände, die in das Haus eingebracht werden, wird seitens m:con und des Veranstalters keine Haftung übernommen. Eine Bewachung der Ausstellung erfolgt nicht. Standbewachung kann ausschließlich online bestellt werden.

Sollten Sie weitere Fragen zur Ausstellung haben, setzen Sie sich bitte mit den genannten Ansprechpartnern in Verbindung.

**Für Gegenstände,
die in das Haus
eingebracht werden,
wird seitens m:con
und des Veran-
stalters keine
Haftung
übernommen.**



DEUTSCHER KONGRESS
DER LABORATORIUMSMEDIZIN

28. – 30.09.2016
Congress Center Rosengarten Mannheim

Formular für Standbaugenehmigung

Nur einreichen, falls 3,50 m (in Ebene 2 2,50 m!) als Bauhöhe überschritten wird oder aus anderen Gründen eine Skizze des Standbaus nötig ist!

Bitte bis spätestens **15. August 2016** zurücksenden an:

m:con Ausstellungsorganisation
Esther Mertlbauer
Rosengartenplatz 2
68161 Mannheim
Deutschland

Fax: +49 (0) 621 / 4106 80 151

Aussteller:

Standnummer:

Standbaufirma:

Firma / Organisation

Vor- und Zuname (Ansprechpartner)

Straße / Postfach

Telefon

E-Mail

Telefax

PLZ / Ort

Staat / Bundesland

Ansprechpartner vor Ort

Handy-Nummer vor Ort

Hiermit reichen wir den Standplan digital im Maßstab mindestens 1:100 mit Maßangaben ein. Dieser wurde gemäß den Richtlinien des Ausstellerhandbuchs von m:con erstellt. Die technischen und brandschutztechnischen Richtlinien wurden von uns zur Kenntnis genommen und werden eingehalten.

- Auf dem Stand sind audio / visuelle Vorführungen geplant.
- Unsere geplante Standhöhe beträgt _____ m.
- Von m:con genehmigte Standhöhe: _____ m (wird von m:con ausgefüllt!)
- Unsere geplante Bodenhöhe beträgt _____ mm.
- Von m:con genehmigte Bodenhöhe: _____ mm (wird von m:con ausgefüllt!)

Ort, Datum

Unterschrift des Standbauers / Ausstellers